

# CHARME

*attrazione italiana*

CHARME  
*attrazione italiana*

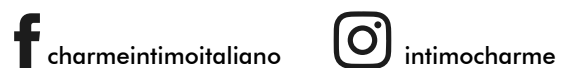
marchio prodotto e distribuito da

**DIEFFE S.r.l.**

Via Marie Curie - Lotto 9 - 85024 LAVELLO (PZ)

Tel. +39 0972 88267 - Fax +39 0972 88917

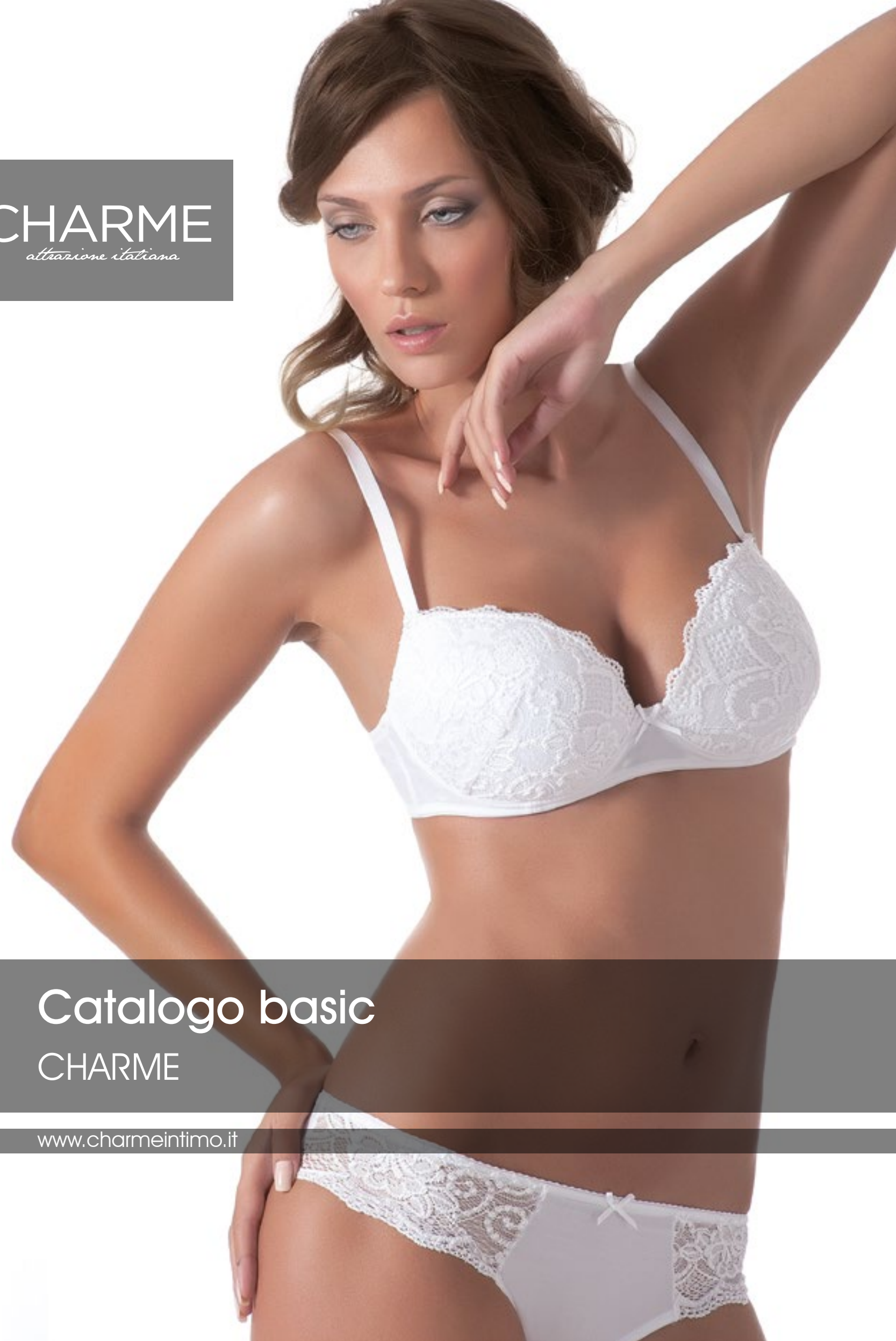
**Mail:** info@charmeintimo.it - **Web:** www.charmeintimo.it



[www.charmeintimo.it](http://www.charmeintimo.it)

Catalogo basic  
CHARME

[www.charmeintimo.it](http://www.charmeintimo.it)



# CHARME

*attrazione italiana*



[www.charmeintimo.it](http://www.charmeintimo.it)

# DIEFFE SRL: QUALITÀ, ORGANIZZAZIONE ED ESPERIENZA

Charme è un marchio di abbigliamento intimo creato nel 1993, prodotto esclusivamente in Italia sul territorio del Distretto della Corsetteria vicino a Matera, Capitale della Cultura 2019.

Specializzata nella realizzazione di articoli di corsetteria che comprendono reggiseni, body, slip, guaine, ecc., l'azienda dedica una particolare cura al campionario basico presentando un'ampia gamma di prodotti destinati ad una consumatrice che esige capi confortevoli e funzionali senza però rinunciare allo stile.

Il marchio Charme affianca all'ampia gamma di articoli classici, collezioni moda stagionali che comprendono sia linee più sofisticate e seducenti che altre più trendy e giovanili.

Scegliere Charme vuol dire preferire lo stile e la manifattura italiana senza rinunciare alla convenienza ed al servizio che l'azienda può garantire, grazie alla sua organizzazione ed all'esperienza acquisita.

*Charme is a brand of underwear created in 1993, produced exclusively in District of Corsetry Basilicata, Italy.*

*Specialized in the production of corsetry articles that include bras, bodysuits, briefs, girdles, etc., the company pays special attention to the basic sample by presenting a wide range of products for a consumer that demands comfortable and functional garments without, however, giving up the style.*

*The brand Charme joins to the wide range of classic items, seasonal fashion collections which include both the most sophisticated and seductive lines and other more trendy and youthful.*

*Choosing Charme means to prefer the style and the Italian craftsmanship without sacrificing convenience and service that company can guarantee thanks to its organization and the experience gained.*

  
**MADE IN ITALY**

[www.charmeintimo.it](http://www.charmeintimo.it)



# Indice

## linea elite

**Composizione / Composition:** 80% Poliammide - 20% Elastan / 80%Polyamide - 20% Elastane

- Art. **9000** Slip Con Pizzo / *Brief With Lace*
- Art. **9018** Brasiliano Retro In Pizzo / *Brazilian With Lace*
- Art. **9019** Coulotte In Pizzo / *Coulotte With Lace*
- Art. **9020** Balconcino Sfoderato In Pizzo / *Unlined Balconette Bra*
- Art. **9021** Balconcino Imbottito In Pizzo / *Padded Balconet Bra*
- Art. **9022** Body Senza Ferretto / *Non Wired Body*
- Art. **9023** Body Coppe Imbottite In Pizzo / *Body With Padded Cups*

## linea smooth

**Composizione / Composition:** 80% Poliammide - 20% Elastan / 80%Polyamide - 20% Elastane

- Art. **9024** Slip Doppiato in Microfibra / *Brief in Microfiber*
- Art. **9025** Slip in Microfibra / *Brief in Microfiber*
- Art. **9026** Brasiliano in Microfibra / *Brazilian in Microfiber*
- Art. **9027** Perizoma in Microfibra / *String in Microfiber*
- Art. **9028** Reggiseno Push-Up in Microfibra / *Push-Up Bra in Microfiber*
- Art. **9029** Balconcino Imbottito in Microfibra / *Padded Balconette in Microfiber*
- Art. **9030** Reggiseno Fascia Imbottita in Microfibra / *Padded Bandeau Bra*
- Art. **9031** Triangolo Sfoderato in Microfibra / *Non Padded Triangle Bra*
- Art. **9032** Body Liscio Preformato in Microfibra / *Body in Microfiber*
- Art. **5107** Body Coppe Push-Up in Microfibra / *Body in Microfiber with Padded Cups*
- Art. **5108** Body Coppe Balconcino in Microfibra / *Body in Microfiber with Balconette Cups*

## linea elegance

**Composizione / Composition:** 60% Poliammide - 30% Cotone - 10% Elastan / 60%Polyamide - 30% Cotton - 10% Elastane

- Art. **8002** Culotte in Microfibra Doppiata / *Culotte in Doubled Microfiber*
- Art. **8007** Culotte in Microfibra Doppiata / *Culotte in Doubled Microfiber*
- Art. **8005** Balconcino Sfoderato in Microfibra Doppiata / *Non Padded Balconette with Doubled Microfiber*
- Art. **8006** Reggiseno Senza Ferretto in Microfibra Doppiata / *Non Wired Bra in Doubled Microfiber*
- Art. **8009** Reggiseno Doppiato in Microfibra / *Bra in Doubled Microfiber*
- Art. **8008** Body in Microfibra Doppiata / *Body in Doubled Microfiber*

## linea rayure

**Composizione / Composition:** 82% Poliammide - 18% Elastan / 82%Polyamide - 18% Elastane

- Art. **1832** Guaina Modellante / *Shaping Girdle*
- Art. **1830** Reggiseno Balconcino / *Balconette Bra*
- Art. **1831** Reggiseno Push-Up / *Push-Up Bra*

## linea shaping

**Composizione / Composition:** 80% Poliammide - 20% Elastan / 80%Polyamide - 20% Elastane

- Art. **1801** Body Modellante Tecnike / *Shaping Body Tecnike*
- Art. **1804** Body Modellante Confort / *Shaping Body Confort*
- Art. **1803** Guaina Modellante Tecnike / *Shaping Girdle Tecnike*
- Art. **1802** Reggiseno Modellante Tecnike / *Shaping Bra Tecnike*

pag 8 - 13

pag 14 - 19

pag 20 - 25

pag 26 - 29

pag 30 - 33

## linea evolution shaping

**Composizione / Composition:** 74% Poliammide - 26% Elastan-Lycra / 74%Polyamide - 26% Elastane-Lycra

- Art. **1820** Guaina con Inserti in Pizzo Evolution / *Girdle with Lace Evolution*
- Art. **1821** Reggiseno con Inserti in Pizzo Evolution / *Bra with Lace Evolution*
- Art. **1822** Reggiseno con Inserti in Pizzo Evolution / *Bra with Lace Evolution*

## linea contour

**Composizione / Composition:** 80% Poliammide - 20% Elastan / 80%Polyamide - 20% Elastane

- Art. **1816** Guaina Modellante con Pizzo / *Shaping Girdle with Lace*
- Art. **1813** Guaina Modellante / *Shaping Girdle*
- Art. **7002** Guaina Mezza Gamba con Pizzo in Microfibra / *Support Short in Microfiber with Lace*
- Art. **7003** Guaina Modellante / *Shaping Girdle*
- Art. **1812** Reggiseno Modellante / *Shaping Bra*
- Art. **1814** Balconcino con Pizzo / *Balconette Bra with Lace*
- Art. **1815** Reggiseno con Pizzo / *Bra with Lace*
- Art. **1811** Body Modellante / *Shaping Body*

## linea mammabella

**Composizione / Composition:** 80% Poliammide - 20% Elastan / 80% Polyamide - 20% Elastane  
**Composizione 2 / Composition 2:** 90% Cotone - 10% Elastan / 90% Cotton - 10% Elastane

- Art. **7004** Guaina Gestante / *Maternity Support Girdle*
- Art. **8004** Reggiseno Allattamento / *Nursing Bra in Cotton*
- Art. **7006** Guaina Post-Parto Contenitiva / *Post-Partum Support Girdle*

## linea evergreen

**Composizione / Composition:** 80% Poliammide - 20% Elastan / 80% Polyamide - 20% Elastane  
**Composizione 2 / Composition 2:** 100% Cotone / 100% Cotton  
**Composizione 3 / Composition 3:** 90% Cotone - 10% Elastan / 90% Cotton - 10% Elastane

- Art. **Perfetta** Reggiseno in Microfibra / *Bra in Microfiber*
- Art. **Lady Cross** Reggiseno Incrociato 100% Cotone / *Cross Bra 100% Cotton*
- Art. **1007** Reggiseno Incrociato 100% Cotone / *Cross Bra 100% Cotton*
- Art. **8003** Reggiseno 100% Cotone / *Bra 100% Cotton*
- Art. **8024** Reggiseno in Cotone / *Cotton Bra*
- Art. **8025** Reggiseno con Pizzo / *Bra with Lace*
- Art. **8026** Reggiseno in cotone bi-elastico / *Bra in bi-stretch Cotton*
- Art. **8028** Reggiseno in cotone bi-elastico / *Bra in bi-stretch Cotton*
- Art. **8029** Reggiseno in cotone bi-elastico / *Bra in bi-stretch Cotton*
- Art. **8032** Reggiseno Senza Ferretto in Pizzo / *Non Wired Bra in Lace*
- Art. **6101** Guaina con Pizzo in Microfibra / *Girdle in Microfiber and Lace*
- Art. **Kristen** Body Perizoma con Pizzo in Microfibra / *G String Body*
- Art. **Sophia** Body con Pizzo in Microfibra / *Body in Microfiber with Lace*

pag 34 - 37

pag 38 - 43

pag 44 - 47

pag 48 - 55

*linea elite*

## *Intime Seduzioni*

*Lingerie dalle linee morbide e sofisticate  
contraddistinta da dettagli in pizzo che donano raffinatezza ai capi,  
disegnano il corpo donandogli una sensuale femminilità.*

*Per chi ama uno stile romantico e malizioso.*

---

CHARME



9000 Slip con Pizzo / Brief with Lace



**Colori / Colors** Bianco - Nero  
*White - Black*

**Taglie / Sizes** 2<sup>a</sup> - 5<sup>a</sup>

9020 Balconcino Sfoderato in Pizzo / Unlined Balconette Bra



**Colori / Colors** Bianco - Nero  
*White - Black*

**Taglie / Sizes** 2<sup>a</sup> - 7<sup>a</sup>

**Coppa / Cup** B



9018 Brasiliano Retro in Pizzo / Brazilian with Lace



**Colori / Colors** Bianco - Nero  
*White - Black*

**Taglie / Sizes** 2<sup>a</sup> - 5<sup>a</sup>

9021 Balconcino Imbottito in Pizzo / Padded Balconette Bra



**Colori / Colors** Bianco - Nero  
*White - Black*

**Taglie / Sizes** 2<sup>a</sup> - 5<sup>a</sup>

**Coppa / Cup** B



9019 Culotte in Pizzo / Culotte with Lace



**Colori / Colors** Bianco - Nero  
*White - Black*

**Taglie / Sizes** 2<sup>a</sup> - 5<sup>a</sup>

CHARME

CHARME

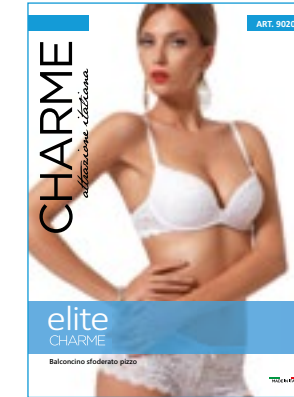
9022 Body Senza Ferretto / Non Wired Body



**Colori / Colors**  
Bianco - Nero  
White - Black

**Taglie / Sizes**  
2ª - 6ª

**Coppa / Cup**  
C



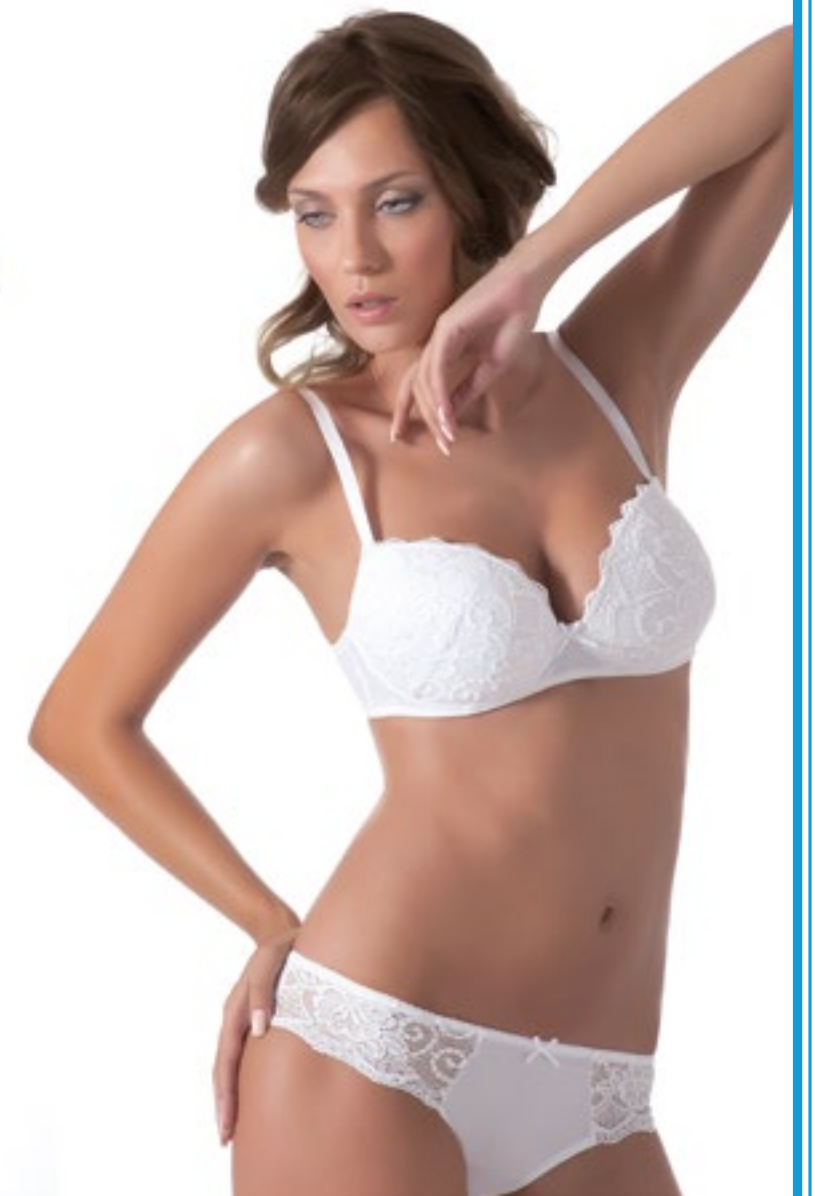
9023 Body Coppe Imbottite in Pizzo / Body with Padded Cups



**Colori / Colors**  
Bianco - Nero  
White - Black

**Taglie / Sizes**  
2ª - 5ª

**Coppa / Cup**  
B



*linea smooth*

## ***Semplicemente Raffinata***

*Lingerie dalle linee pulite e semplici, in tessuto microfibra,  
dona al corpo la sua naturale sinuosità.*

*Perfetta per ogni occasione.*

*Dedicata a chi ha un look semplice e deciso.*

---

CHARME





CHARME

9024 Slip Doppiato in Microfibra / Brief in Microfiber



**Colori / Colors**  
Bianco - Nero - Pelle  
White - Black - Skin

**Taglie / Sizes**  
2ª - 5ª

9025 Slip in Microfibra / Brief in Microfiber



**Colori / Colors**  
Bianco - Nero - Pelle  
White - Black - Skin

**Taglie / Sizes**  
2ª - 5ª

9026 Brasiliano in Microfibra / Brazilian in Microfiber



**Colori / Colors**  
Bianco - Nero - Pelle  
White - Black - Skin

**Taglie / Sizes**  
2ª - 5ª

9027 Perizoma in microfibra / String in Microfiber



**Colori / Colors**  
Bianco - Nero - Pelle  
White - Black - Skin

**Taglie / Sizes**  
2ª - 4ª

CHARME

9028 Reggiseno Push Up in Microfibra / Push Up Bra in Microfiber



**Colori / Colors**  
Bianco - Nero - Pelle  
White - Black - Skin

**Taglie / Sizes**  
2ª - 5ª

**Coppa / Cup**  
B



9029 Balconcino Imbottito in Microfibra / Padded Balconette in Microfiber



**Colori / Colors**  
Bianco - Nero - Pelle  
White - Black - Skin

**Taglie / Sizes**  
2ª - 5ª

**Coppa / Cup**  
B



9030 Reggiseno Fascia Imbottita in Microfibra / Padded Bandeau Bra



**Colori / Colors**  
Bianco - Nero - Pelle  
White - Black - Skin

**Taglie / Sizes**  
2ª - 5ª

**Coppa / Cup**  
B



9031 Triangolo Sfoderato in Microfibra / Non Padded Triangle Bra



**Colori / Colors**  
Bianco - Nero - Pelle  
White - Black - Skin

**Taglie / Sizes**  
2ª - 5ª



CHARME

CHARME

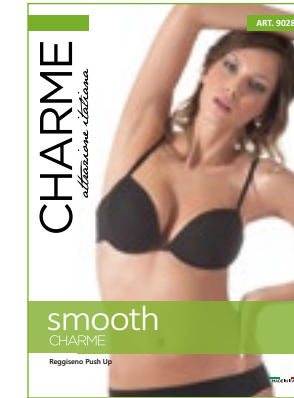
9032 Body Liscio preformato in Microfibra / Body in Microfiber



**Colori / Colors**  
Bianco - Nero - Pelle  
White - Black - Skin

**Taglie / Sizes**  
2ª - 6ª

**Coppa / Cup**  
B



5107 Body Coppe Push-Up in Microfibra / Body in Microfiber with Padded Cups



**Colori / Colors**  
Bianco - Nero - Pelle  
White - Black - Skin

**Taglie / Sizes**  
2ª - 5ª

**Coppa / Cup**  
B

5108 Body Coppe Balconcino in Microfibra / Body in Microfiber with Balconette Cups



**Colori / Colors**  
Bianco - Nero - Pelle  
White - Black - Skin

**Taglie / Sizes**  
2ª - 5ª

**Coppa / Cup**  
C



*linea elegance*

## ***Comoda e Sensuale***

*Lingerie dalle linee morbide e avvolgenti.*

*Linea classica per chi ama l'eleganza ed il confort,  
slip a vita alta e reggiseni senza imbottitura con spallina larga  
che avvolgono e sostengono il corpo con discreta eleganza.*

*Dedicata a chi ama uno stile classico, dalle linee comode.*



---

CHARME

guaine

CHARME

**8002** Culotte in Microfibra Doppia / *Culotte in Doubled Microfiber*



**Colori / Colors**  
Bianco - Nero - Panna  
*White - Black - Cream*

**Taglie / Sizes**  
2<sup>a</sup> - 8<sup>a</sup>

**8007** Culotte in Microfibra Doppia / *Culotte in Doubled Microfiber*



**Colori / Colors**  
Bianco - Nero - Panna  
*White - Black - Cream*

**Taglie / Sizes**  
2<sup>a</sup> - 8<sup>a</sup>

reggiseni

CHARME

**8005** Balconcino Sfoderato in Microfibra Doppia / *Non Padded Balconette in Doubled Microfiber*



**Colori / Colors**  
Bianco - Nero - Panna  
*White - Black - Cream*

**Taglie / Sizes**  
3<sup>a</sup> - 8<sup>a</sup>

**Coppa / Cup**  
C



**8006** Reggiseno Senza Ferretto in Microfibra Doppia / *Non Wired Bra in Doubled Microfiber*



**Colori / Colors**  
Bianco - Nero - Panna  
*White - Black - Cream*

**Taglie / Sizes**  
3<sup>a</sup> - 8<sup>a</sup>

**Coppa / Cup**  
B



**8009** Reggiseno Doppiato in Microfibra / *Bra in Doubled Microfiber*



**Colori / Colors**  
Bianco - Nero - Panna  
*White - Black - Cream*

**Taglie / Sizes**  
3<sup>a</sup> - 10<sup>a</sup>

**Coppa / Cup**  
B



body

CHARME

8008 Body in Microfibra Doppia / Body in Doubled Microfiber

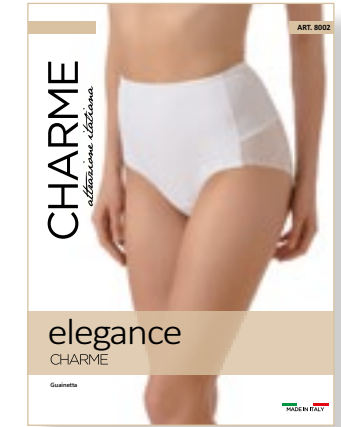


**Colori / Colors**  
Bianco - Nero - Panna  
White - Black - Cream

**Taglie / Sizes**  
2ª - 8ª

**Coppa / Cup**  
B

packaging



*linea rayure*

## ***Classe ed Eleganza***

*Lingerie dalle linee morbide ed essenziali  
contraddistinta da dettagli in tessuto **dèvorè**,  
che creano un gioco di  **trasparenze** sul corpo,  
donandogli una naturale **sensualità**.*

*Per chi ama uno stile **distinto**, ricco di **femminilità**.*

---

CHARME



guaine / reggiseni

packaging

CHARME

CHARME

1832 Guaina Modellante / Shaping Girale



**Colori / Colors**  
Bianco - Nero - Pelle  
White - Black - Skin

**Taglie / Sizes**  
3ª - 8ª



1830 Reggiseno Balconcino / Balconette Bra



**Colori / Colors**  
Bianco - Nero - Pelle  
White - Black - Skin

**Taglie / Sizes**  
3ª - 7ª

**Coppa / Cup**  
C

1831 Reggiseno Push-Up / Push-up Bra



**Colori / Colors**  
Bianco - Nero - Pelle  
White - Black - Skin

**Taglie / Sizes**  
3ª - 7ª

**Coppa / Cup**  
C



*linea shaping*

## ***Intimo Innovativo***

*Linea dai tessuti **contenitivi** e **confortevoli**,  
modellano **perfettamente** il corpo senza comprimerlo,  
garantendo **sostegno** e valorizzando il corpo.*

*Dedicato a chi ha un'accentuata **sinuosità** del corpo,  
per un look **femminile**.*

---

CHARME





CHARME

1801 Body Modellante Tecnike / Shaping Body Tecnike



**Colori / Colors**  
Bianco - Nero - Panna  
White - Black - Cream

**Taglie / Sizes**  
3ª - 10ª  
3ª - 8ª

**Coppa / Cup**  
C  
D

CHARME

1802 Reggiseno modellante Tecnike / Shaping Bra Tecnike



**Colori / Colors**  
Bianco - Nero - Panna  
White - Black - Cream

**Taglie / Sizes**  
3ª - 8ª

**Coppa / Cup**  
C - D



1804 Body Modellante Confort / Shaping Body Confort

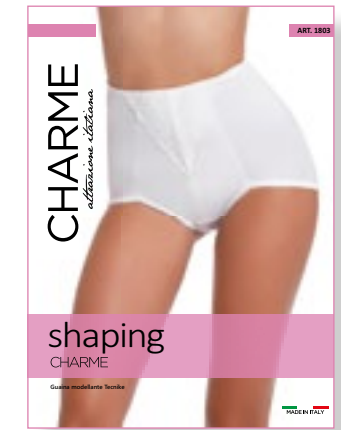


**Colori / Colors**  
Bianco - Nero - Panna  
White - Black - Cream

**Taglie / Sizes**  
3ª - 8ª

**Coppa / Cup**  
B

packaging



1803 Guaina Modellante Tecnike / Shaping Girdle Tecnike



**Colori / Colors**  
Bianco - Nero - Panna  
White - Black - Cream

**Taglie / Sizes**  
3ª - 8ª



*linea evolution shaping*

## *Confortevole libertà*

*Lingerie dalle linee confortevoli e modellanti  
nate da tessuti innovativi più elastici,  
che lasciano libertà di movimento,  
arricchiti da dettagli in pizzo.*

*Per essere perfette sempre.*

---

CHARME



CHARME

1820 Guaina con Insetti in Pizzo Evolution / Girdle with Lace Evolution



**Colori / Colors**  
Bianco - Nero  
White - Black

**Taglie / Sizes**  
3ª - 8ª



1821 Reggiseno con Insetti in Pizzo Evolution / Bra with Lace Evolution



**Colori / Colors**  
Bianco - Nero  
White - Black

**Taglie / Sizes**    **Coppa / Cup**  
3ª - 8ª                    C - D

1822 Reggiseno con Insetti in Pizzo Evolution / Bra with Lace Evolution



**Colori / Colors**  
Bianco - Nero  
White - Black

**Taglie / Sizes**    **Coppa / Cup**  
3ª - 8ª                    C



*linea contour*

## ***Idee Barocche***

*Lingerie con tessuti **jaquard** che richiamano  
l'eleganza e la **femminilità** in uno stile unico.*

*Lingerie con slip a vita alta, body **confortevoli**, **raffinate** guainette,  
e reggiseni che **abbracciano** senza comprimere.*

*Dedicata a chi ama lo stile **Barocco**.*

---

CHARME



CHARME

CHARME



**1816** Guaina Modellante con Pizzo / *Shaping Girdle whit Lace*



**Colori / Colors**  
Bianco - Nero - Panna  
*White - Black - Cream*

**Taglie / Sizes**  
3ª - 8ª

**1812** Reggiseno Modellante / *Shaping Bra*



**Colori / Colors**  
Bianco - Nero - Panna  
*White - Black - Cream*

**Taglie / Sizes**  
3ª - 10ª  
3ª - 8ª

**Coppa / Cup**  
C  
D



**1813** Guaina Modellante / *Shaping Girdle*



**Colori / Colors**  
Bianco - Nero - Panna  
*White - Black - Cream*

**Taglie / Sizes**  
3ª - 8ª

**1814** Balconcino con Pizzo / *Balconette Bra with Lace*



**Colori / Colors**  
Bianco - Nero - Panna  
*White - Black - Cream*

**Taglie / Sizes**  
3ª - 8ª

**Coppa / Cup**  
C - D



**7002** Guaina Mezza Gamba con Pizzo In Microfibra / *Support Short in Microfiber with Lace*



**Colori / Colors**  
Bianco - Nero - Panna  
*White - Black - Cream*

**Taglie / Sizes**  
3ª - 10ª

**1815** Reggiseno con Pizzo / *Bra With Lace*



**Colori / Colors**  
Bianco - Nero - Panna  
*White - Black - Cream*

**Taglie / Sizes**  
3ª - 8ª

**Coppa / Cup**  
C - D



**7003** Guaina Modellante / *Shaping Girdle*



**Colori / Colors**  
Bianco - Nero - Panna  
*White - Black - Cream*

**Taglie / Sizes**  
3ª - 10ª



CHARME

CHARME

1811 Body Modellante / Shaping Body



<b>Colori / Colors</b>	<b>Taglie / Sizes</b>	<b>Coppa / Cup</b>
Bianco - Nero - Panna	3ª - 10ª	C
White - Black - Cream	3ª - 8ª	D



*linea mammabella*

## *Intimo per future Mamme*

*E' una linea pensata per seguire **dolcemente e naturalmente** le **evoluzioni** del corpo delle future mamme, garantendo **comfort e praticità**.*

*Creata con tessuti **anallergici ed antibatterici**.*

*Dedicato a chi ama un look da **Mamma**.*



---

CHARME

CHARME

7004 Guaina Gestante / Maternity Support Girdle



**Colori / Colors**  
Bianco - Nero  
White - Black

**Taglie / Sizes**  
3ª - 8ª

8004 Reggiseno Allattamento / Nursing Bra in Cotton



**Colori / Colors**  
Bianco - Nero - Stamp  
White - Black - Print

**Taglie / Sizes**    **Coppa / Cup**  
3ª - 8ª                    C

7006 Guaina Post-Parto Contenitiva / Post-Partum Support Girdle



**Colori / Colors**  
Bianco - Nero - Panna  
White - Black - Cream

**Taglie / Sizes**  
3ª - 8ª

CHARME





*linea evergreen*

## ***Intramontabile Tendenza***

*Linea caratterizzata da pezzi unici e intramontabili,  
sempre di tendenza.*

*Perfetta per ogni occasione...per non sbagliare mai.*

*Dedicato a chi ama avere un look sempre all'altezza delle situazioni.*

---

CHARME



reggiseni

CHARME

**PERFETTA** Reggiseno in Microfibra / Bra in Microfiber



**Colori / Colors** Bianco - Nero  
*White - Black*

**Taglie / Sizes** 2ª - 8ª

**Coppa / Cup** B

reggiseni

CHARME

**8024** Reggiseno in Cotone / Cotton Bra



**Colori / Colors** Bianco - Nero  
*White - Black*

**Taglie / Sizes** 2ª - 6ª

**Coppa / Cup** B



**LADY CROSS** Reggiseno Incrociato 100% Cotone / Cross Bra 100% Cotton



**Colori / Colors** Bianco - Nero  
*White - Black*

**Taglie / Sizes** 2ª - 8ª

**Coppa / Cup** B

**8025** Reggiseno con Pizzo / Bra with Lace



**Colori / Colors** Bianco - Nero  
*White - Black*

**Taglie / Sizes** 3ª - 7ª

**Coppa / Cup** B



**1007** Reggiseno Incrociato 100% Cotone / Cross Bra 100% Cotton



**Colori / Colors** Bianco - Nero  
*White - Black*

**Taglie / Sizes** 2ª - 8ª

**Coppa / Cup** B

**8026** Reggiseno in Cotone bi-elastico / Bra in bi-stretch Cotton



**Colori / Colors** Bianco - Nero  
*White - Black*

**Taglie / Sizes** 3ª - 6ª

**Coppa / Cup** B



**8003** Reggiseno 100% Cotone / Bra 100% Cotton



**Colori / Colors** Bianco - Nero  
*White - Black*

**Taglie / Sizes** 3ª - 8ª

**Coppa / Cup** B

**8028** Reggiseno in Cotone bi-elastico / Bra in bi-stretch Cotton



**Colori / Colors** Bianco - Nero  
*White - Black*

**Taglie / Sizes** 3ª - 7ª

**Coppa / Cup** B



reggiseni

CHARME

8029 Reggiseno in Cotone bi-elastico / Bra in bi-stretch Cotton



**Colori / Colors**  
Bianco - Nero  
White - Black

**Taglie / Sizes**  
2ª - 6ª

**Coppa / Cup**  
B

8032 Reggiseno Senza Ferretto in Pizzo / Non Wired Bra in Lace



**Colori / Colors**  
Bianco - Nero  
White - Black

**Taglie / Sizes**  
2ª - 5ª

**Coppa / Cup**  
B



guaina

CHARME

6101 Guaina con Pizzo in Microfibra / Girdle in Microfiber and Lace



**Colori / Colors**  
Bianco - Nero - Panna  
White - Black - Cream

**Taglie / Sizes**  
2ª - 6ª



body

packaging

CHARME

CHARME

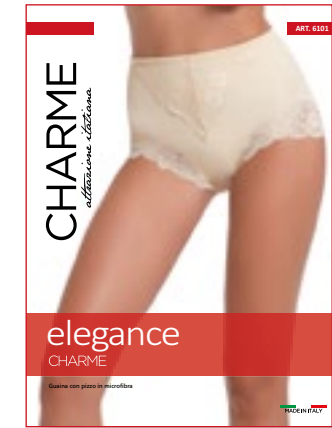
**KRISTEN** Body Perizoma con Pizzo in Microfibra / G string Body



**Colori / Colors** Bianco - Nero  
White - Black

**Taglie / Sizes** 2<sup>a</sup> - 5<sup>a</sup>

**Coppa / Cup** B



**SOPHIA** Body con Pizzo in Microfibra / Body in Microfiber with Lace



**Colori / Colors** Bianco - Nero  
White - Black

**Taglie / Sizes** 2<sup>a</sup> - 5<sup>a</sup>

**Coppa / Cup** B



