

i classici

Jadea
intimovartù





collezione microfibra e pizzo





Modelli BASIC in microfibra, pizzo e tulle



art. **1027** slip

taglie: 3/6

colori:
bianco
nero



art. **1031** coulotte

taglie: 4/8

colori:
bianco
nero



art. **1073** slip

taglie: 3/5

colori:
bianco
nero



art. **1075** slip

taglie: 2/4

colori:
bianco
nero



art. **1094** *slip*

taglie: 3/6

*colori:
bianco
nero*



art. **1114** *slip*

taglie: 3/6

*colori:
bianco
nero*



art. **1180** *slip*

taglie: 3/5

*colori:
bianco
nero*



art. **1183** *perizoma*

taglie: 2/4

*colori:
bianco
nero*

Modelli BASIC in microfibra, pizzo e tulle



art. **1186** slip

taglie: 3/6

colori:
bianco
nero



art. **1214** perizoma

taglie: 2/4

colori:
bianco
nero



art. **1252** slip

taglie: 3/6

colori:
bianco
nero



art. **1254** slip

taglie: 3/5

colori:
bianco
nero



art. **1255** tanga

taglie: 2/4

colori:
bianco
nero



art. **1317** slip

taglie: 3/6

colori:
bianco
nero



art. **1325** slip

taglie: 3/6

colori:
bianco
nero



art. **1326** slip

taglie: 3/6

colori:
bianco
nero

Modelli BASIC in microfibra, pizzo e tulle



art. **1329** perizoma

taglie: 2/4

colori:
bianco
nero



art. **1337** perizoma

taglie: 2/4

colori:
bianco
nero



art. **1340** perizoma

taglie: 2/4

colori:
bianco
nero



art. **1372** perizoma

taglie: 2/4

colori:
bianco
nero



art. **1380** perizoma

taglie: 2/4

colori:
bianco
nero



art. **1400** perizoma

taglie: 2/4

colori:
bianco
nero



art. **1401** boxer donna

taglie: 2/4

colori:
bianco
nero



art. **1435** slip

taglie: 2/5

colori:
bianco
nero

Modelli BASIC in microfibra, pizzo e tulle



art. **1436** perizoma

taglie: 2/4

colori:
bianco
nero



art. **1438** boxer

taglie: 2/4

colori:
bianco
nero



art. **1440** perizoma

taglie: 2/4

colori:
bianco
nero



art. **1442** perizoma

taglie: 2/4

colori:
bianco
nero



art. **1443** perizoma

taglie: 2/4

colori:
bianco
nero



art. **1459** perizoma

taglie: 2/4

colori:
bianco
nero



art. **1462** perizoma

taglie: 2/4

colori:
bianco
nero



art. **1465** tanga

taglie: 2/4

colori:
bianco
nero

Modelli BASIC in microfibra, pizzo e tulle



art. **1466** perizoma

taglie: 2/4

colori:
bianco
nero



art. **1484** slip

taglie: 2/4

colori:
bianco
nero



art. **1485** perizoma

taglie: 2/4

colori:
bianco
nero



art. **1486** short

taglie: 2/4

colori:
bianco
nero



art. **1487** perizoma

taglie: 2/4

colori:
bianco
nero



art. **1488** perizoma

taglie: 2/4

colori:
bianco
nero



art. **1494** tanga

taglie: 2/4

colori:
bianco
nero



art. **1514** brasiliانو

taglie: 2/4

colori:
bianco
nero

composizione : 92% poliamide - 8% elastomero

Modelli BASIC in microfibra, pizzo e tulle



art. **1515** perizoma

taglie: 2/4

colori:
bianco
nero



art. **1519** perizoma

taglie: 2/4

colori:
bianco
nero



art. **1524** short

taglie: 2/4

colori:
bianco
nero



art. **1525** perizoma

taglie: 2/4

colori:
bianco
nero

composizione : 92% poliamide - 8% elastomero

Jadea
i n t i m o ▼ a r t ù

collezione modal basic



Jadea

i n t i m o - a r t ù



art. **502** brasiliano

taglie: 2/4

colori:
bianco
nero
skin
cipria **NEW**
blu **NEW**
grigio **NEW**



art. **503** slip

taglie: 2/5

colori:
bianco
nero



art. **505** panty

taglie: 2/4

colori:
bianco
nero



art. **506** boxer

taglie: 2/5

colori:
bianco
nero

Modelli BASIC in cotone modal



art. **507** tanga

taglie: 2/4

colori:
bianco
nero
skin



art. **508** perizoma

taglie: 2/4

colori:
bianco
nero
skin



art. **509** slip

taglie: 2/6

colori:
bianco
nero
skin
cipria **NEW**
blu **NEW**
grigio **NEW**



art. **510** perizoma

taglie: 2/4

colori:
bianco
nero

composizione : 45% cotone - 45% modal - 10% elastomero

Jadea

i n t i m o - a r t ù



art. **785** slip vita bassa

taglie: 2/5

colori:
bianco
nero
skin
cipria **NEW**
blu **NEW**
grigio **NEW**



art. **786** midi

taglie: 3/6

colori:
bianco
nero
skin
cipria **NEW**



art. **787** culotta

taglie: 3/10

colori :
bianco
nero
cipria **NEW**



art. **536** pantaloncino

taglie: 3/10

colori:
bianco
nero
cipria **NEW**

composizione : 45% cotone - 45% modal - 10% elastomero

Modelli BASIC in cotone modal



art. **526** pantaloncino

taglie: 4/10

colori:
bianco
nero

composizione : 45% cotone - 45% modal - 10% elastomero

Jadea
i n t i m o ▼ a r t ù



collezione modal con fascia e pizzo

Jadea

i n t i m o ◀ a r t ù



art. **518** slip

taglie: 2/5

colori:
bianco
nero
cipria **NEW**



art. **519** perizoma

taglie: 2/4

colori:
bianco
nero
cipria **NEW**



art. **520** slip

taglie: 2/5

colori:
bianco
nero

composizione : 45% cotone - 45% modal - 10% elastomero

Modelli BASIC in modal con fascia di cotone e pizzo



art. **521** slip

taglie: 3/6

colori:
bianco
nero



art. **522** short

taglie: 2/6

colori:
bianco
nero



art. **532** midi

taglie: 3/6

colori:
bianco
nero

composizione : 45% cotone - 45% modal - 10% elastomero

Jadea

i n t i m o ◀ a r t ù



art. **533** *midi*

taglie: 3/6

*colori:
bianco
nero*



art. **534** *coulotta*

taglie: 4/8

*colori:
bianco
nero*



art. **535** *coulotta*

taglie: 4/8

*colori:
bianco
nero*

composizione : 45% cotone - 45% modal - 10% elastomero

Jadea
i n t i m o ▼ a r t ù



Modelli BASIC in cotone modal in pizzo



art. **512** slip

taglie: 3/6

colori:
bianco
nero



art. **529** slip

taglie: 3/6

colori:
bianco
nero



art. **530** slip

taglie: 3/6

colori:
bianco
nero



art. **742** slip

taglie: 3/6

colori:
bianco
nero
skin
cipria **NEW**

Jadea

i n t i m o - a r t ù



art. **788** slip

taglie: 3/6

colori:
bianco
nero
cipria **NEW**



art. **789** slip

taglie: 3/6

colori:
bianco
nero



art. **791** slip

taglie: 3/6

colori:
bianco
nero



art. **792** slip

taglie: 3/8

colori:
bianco
nero

composizione : 45% cotone - 45% modal - 10% elastomero

collezione cotone Lycra





cotone Lycra



art. **01** *slip vita bassa*

taglie: 3/5

*colori:
bianco
nero*



art. **02** *slip*

taglie: 2/5

*colori:
bianco
nero*



art. **03** *slip midi*

taglie: 3/6

*colori:
bianco
nero*



composizione : 95% cotone - 5% elastomero

art. **04** *slip*
SLIP CONTENITIVO
con rinforzo centrale

taglie: 3/6

colori:
bianco



art. **07** *culotta pizzo*

taglie: 4/10

colori:
bianco
nero

art. **05** *culotta*

taglie: 4/10

colori:
bianco
nero

art. **06** *culotta pizzo*

taglie: 4/10

colori:
bianco
nero



PEZZI 3

cotone Bielastico



art. **7000** slip vita bassa

taglie: 2/5

colori:
bianco
nero



art. **7001** slip

taglie: 3/6

colori:
bianco
nero



art. **7002** midi

taglie: 3/6

colori:
bianco
nero



art. **7003** brasiliano

taglie: 2/4

colori:
bianco
nero



art. **7004** tanga

taglie: 2/4

colori:
bianco
nero



art. **7005** coulottes

taglie: 4/8

colori:
bianco
nero



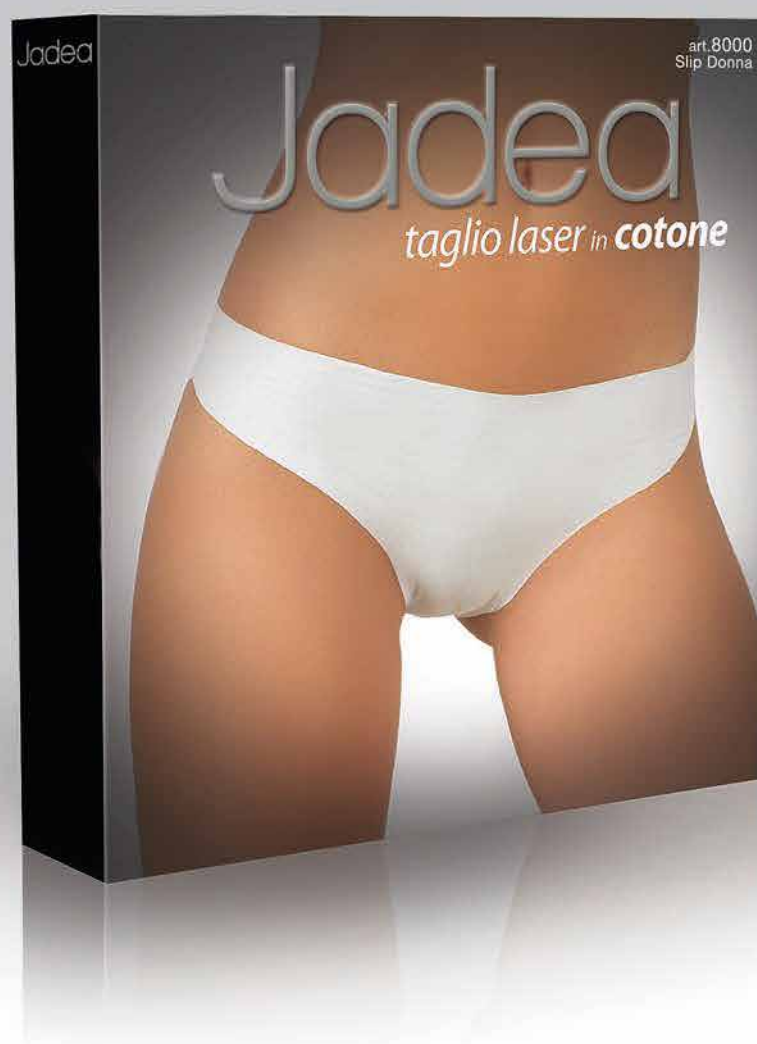
art. **7007** slip

taglie: 3/6

colori:
bianco
nero

composizione : 90% cotone - 10% elastomero

collezione taglio laser in cotone





Non sentirlo addosso...



art. **8000** slip

taglie: 2/5

colori:
bianco
nero
skin
cipria **NEW**



art. **8001** brasiliiano

taglie: 2/4

colori:
bianco
nero
skin
cipria **NEW**

composizione : 80% cotone - 20% elastomero

Regalati il nuovo piacere di vestire

effetto invisibile!



art. **8002** perizoma

taglie: 2/4

colori:
bianco
nero
skin
cipria **NEW**



art. **8003** panty

taglie: 2/4

colori:
bianco
nero
skin
cipria **NEW**

Jadea

taglio laser

GREEN COTTON

L'ALTA QUALITÀ DEL PREGIATO

COTONE MAKÒ

IL PIACERE DI INDOSSARE CAPI

MORBIDI AL TATTO CHE

COMBINANO VESTIBILITÀ E

COMFORT PER IL BENESSERE

DEL PROPRIO CORPO NEL PIENO

RISPETTO DELL'AMBIENTE.



Jadea
intimovartù

GREEN COTTON

art. **2003** canotta

taglie: S - M - L

colori:

bianco

nero

blu

grigio

cipria





art. **2005** top
taglie: S - M - L

colori:
bianco
nero
blu
grigio
cipria



art. **2009** top taglioseno
taglie: S - M - L

colori:
bianco
nero
blu
grigio
cipria



art. **2000** slip
taglie: 2/5

colori:
bianco
nero



art. **2001** brasiliano
taglie: 2/4

colori:
bianco
nero



art. **2002** slip alto
taglie: 2/5

colori:
bianco
nero

composizione: 90% cotone - 10% elasthan

Jadea
i n t i m o ▼ a r t ù

maglie in cotone modal







art. **4179** top
taglie: XS/S/M/L

colori:
bianco
nero
grigio
blu
cipria



art. **4180** t-shirt 1/2 manica girocollo
taglie: XS/S/M/L

colori:
bianco
nero
grigio
blu

composizione 45% cotone - 45% modal - 10% elastomero



art. **4181** t-shirt scollo lollo mezza manica
taglie: XS/S/M/L

colori:
bianco
nero
grigio
blu

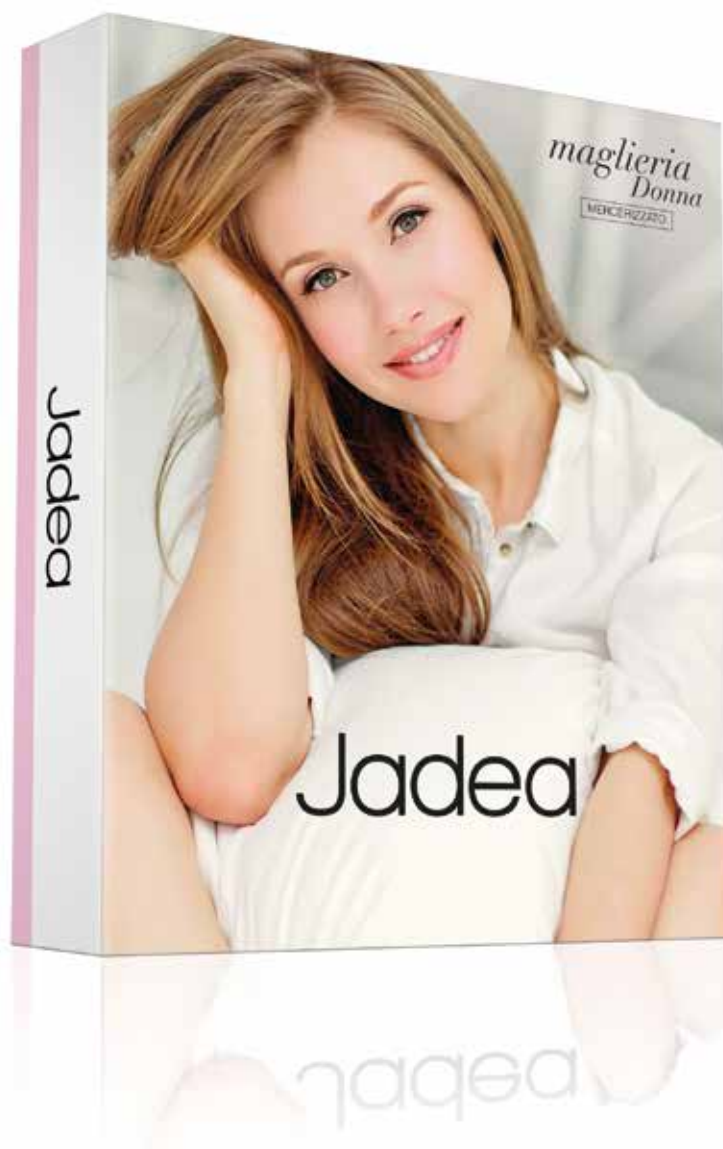


art. **4182** canotta spalla larga
taglie: XS/S/M/L

colori:
bianco
nero
grigio
blu
cipria

Jadea
i n t i m o ▼ a r t ù

Maglieria Donna
in Macramè e Profilo raso





Jadea
i n t i m o ▼ a r t ù

COMPOSIZIONE 100% COTONE



art. **9000** top macramè
taglie: 3/7
colori:
bianco
nero



art. **9001** S/L macramè
taglie: 3/7
colori:
bianco
nero



art. **9002** M/M macramè
taglie: 3/7
colori:
bianco
nero



art. **9003** top profilo raso
taglie: 3/7
colori:
bianco
nero

COMPOSIZIONE 100% COTONE



art. **9004** S/L profilo raso
taglie: 3/7
colori:
bianco
nero



art. **9005** M/M profilo raso
taglie: 3/7
colori:
bianco
nero

Jadea
i n t i m o ◀ a r t ù

collezione Lingerie



Belen Rodriguez

Jadea



Belen Rodriguez



Parte del ricavato
della vendita dei prodotti
verrà devoluto alla
Fondazione Umberto Veronesi
contribuendo così
alla ricerca scientifica
per la cura del tumore al seno.

JADEA & FONDAZIONE UMBERTO VERONESI

collezione Lingerie



art. **1627** slip
taglie: 2/5
colori:
bianco
nero



art. **1628** brasiliano
taglie: 2/4
colori:
bianco
nero



art. **1629** perizoma
taglie: 2/4
colori:
bianco
nero



art. **1630** short
taglie: 2/5
colori:
bianco
nero

composizione: 92% poliammide - 8% elastomero

Jadea

i n t i m o ◀ a r t ù

